

Imker schützen **gemeinsam**
ihre Bienenvölker **effektiv**
vor dem Befall von Varroamilben
mit der benutzerfreundlichen
Varroa-App!

Was kann die App?

- ✓ Unterstützung bei der schadsschwellenorientierten Varroadiagnose
- ✓ Überprüfung des Varroadrucks in der Umgebung
- ✓ Abrufen einer standortbezogenen Behandlungsempfehlung
- ✓ Anzeige der nächstgelegenen Trachtnetwaage
- ✓ Abrufen des standortbezogenen Varroawetters

Und viele weitere Funktionen!



Die Varroa-App ist ein Gemeinschaftsprojekt des Instituts für Bienenkunde und Imkerei Veitshöchheim, der Fachhochschule Weihenstephan-Triesdorf und der Landwirtschaftliche Lehranstalten Triesdorf. Das Projekt wurde finanziert durch den Bezirk Mittelfranken und das Bayerische Staatsministerium für Ernährung, Landwirtschaft und Forsten.
Entwicklung der App: Günter Scheuermann, C-XL



Bayerisches Staatsministerium für
Ernährung, Landwirtschaft und Forsten



Unsere Merkblätter zur Varroabekämpfung

- 1 Schadensschwellenorientiertes Management
- 2 Biotechnik
- 3 Medikamentöse Standardverfahren

weitere Informationen unter:

www.lwg.bayern.de/varroa

IMPRESSUM

Herausgeber:

Bayerische Landesanstalt für Weinbau und Gartenbau (LWG)
An der Steige 15, 97209 Veitshöchheim
www.lwg.bayern.de

Redaktion & Gestaltung:

Institut für Bienenkunde und Imkerei
Telefon: +49 931 9801-3600, ibi@lwg.bayern.de

Bildnachweis: © LWG Veitshöchheim

Druck: Farbendruck Brühl, 97340 Marktbreit; 2. überarbeitete Auflage, 2022
Gedruckt auf Papier aus nachhaltiger, zertifizierter Waldbewirtschaftung.

© LWG Veitshöchheim, Nachdruck und Vervielfältigung,
auch auszugsweise, nur mit Genehmigung des Herausgebers.

Gut vernetzt
für gesunde Bienen:

Varroa-App



Die App im Kampf gegen
die Varroamilbe



wichtige App-Funktionen




Standortauswahl:

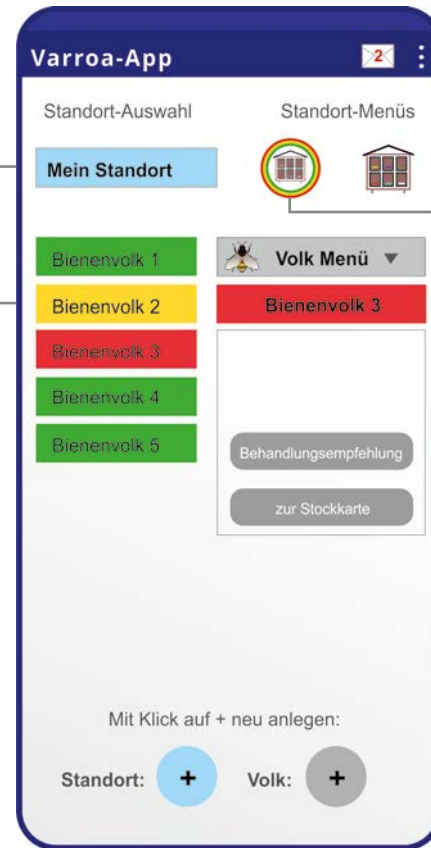
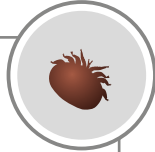
Anlegen beliebig vieler Standorte und Verschieben der Bienenvölker zwischen den Standorten.



Völkerliste:

Nach Eingabe der Varroa-Daten wird im Ampelsystem die Bedrohungslage für das jeweilige Volk angezeigt:

-  Bienenvolk nicht bedroht
-  erhöhte Vorsicht
kürzere Kontrollintervalle
-  akute Bedrohung, unmittelbare Maßnahmen müssen getroffen werden



Nachrichten:

Hier erhalten Sie Erinnerungen zur Diagnose sowie Hinweise auf Updates und Neuerungen.



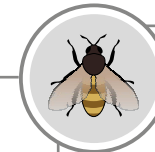
Standortmenü:

Hier können standortbezogene Daten eingegeben und geändert sowie die nächstgelegene Trachtnetwaage und das Varroawetter abgerufen werden.



Umkreis-Check:

Der Umkreis-Check zeigt die Varroasituation in der jeweiligen Region an.



Volk Menü/ Volk Eigenschaften:

Hier werden Varroa-Daten und weitere Daten eingegeben. Der Befallsverlauf, wichtige Behandlungsempfehlungen und die Stockkarte können abgerufen werden.

Werden Sie Teil der

Schwarmintelligenz der Imker

im Kampf gegen die Varroamilbe!

Je mehr Imker die Varroa-App nutzen, desto dichter wird die Datenlage und umso genauer wird die Analyse der Umgebung.



Eine App –
für Smartphone, Tablet und PC

Varroa-App im **Google Play Store**
kostenlos downloaden

oder über die **Webversion**
www.varroa-app.de nutzen.

Ansprechpartner:

LWG, Institut für Bienenkunde und Imkerei
ibi@lwg.bayern.de
+49 931 9801-3600
LLA Triesdorf, Tierhaltungsschule
bienenhaltung@triesdorf.de
+49 9826 18-3004